



# schlossregion lenzburg



Willkommen bei uns

# Arbeitszonen

Grundstücke in erschlossenen Arbeitszonen sind für Industrie, Gewerbe- und Dienstleistungsunternehmen verfügbar. Zahlreiche Standortvorteile zeichnen die Schossregion Lenzburg als einen bedeutenden und interessanten Standort für Unternehmen aus.

Der zentral Unternehmensstandort Lenzburg bietet aus verkehrstechnischer Sicht eindeutige Wettbewerbsvorteile. Die gute Erreichbarkeit im Wirtschaftsdreieck Zürich-Basel-Bern verkürzt den Weg zu Lieferanten und Kundschaft.



Stadt und Region mit ihren bekannten Schlössern haben ein eigenes Profil entwickelt, das bewusst gepflegte Tradition mit Fortschritt verbindet und eine leistungsfähige Infrastruktur mit liebevoll geförderter Kultur vereint.

Mit dem Erholungsgebiet Hallwilersee, dem Aareflusslauf, mit dem Aargauer Jura und vielen anderen Ausflugszielen bürgt die Schossregion für einen Wirtschafts- und Lebensraum von hoher Qualität.

Neben rund 600 KMU- Betrieben sind auch grosse international tätige Unternehmen der Sparten Technologie und Nahrungsmittel (Hero, ABB, Quadrant, Traitafina und Office Depot GmbH) hier angesiedelt.

# Standort Lenzburg

Schweiz - Aargau - Lenzburg

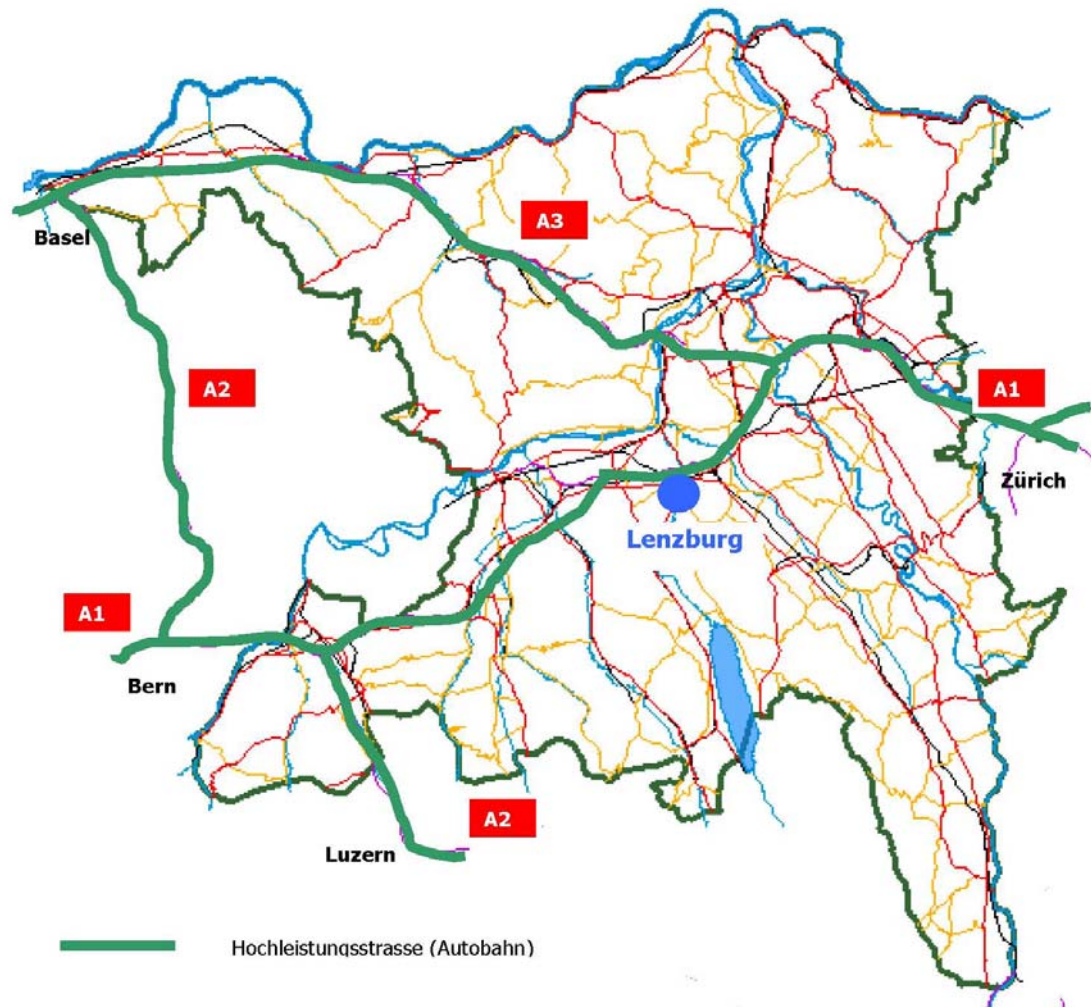
Deutschland



# Standort Qualität

- Zentrale Lage im Schweizer Mittelland
- Nahe Hauptverkehrsachsen A1, A2 und A3
- Nähe zum Wirtschaftsraum Zürich
- Firmenwerbung an der A1
- Bahnhof Lenzburg (gute Bahnverbindungen)
- öffentliche Verkehrsmittel (regionales Busnetz)
- Naherholungsgebiet Hallwilersee

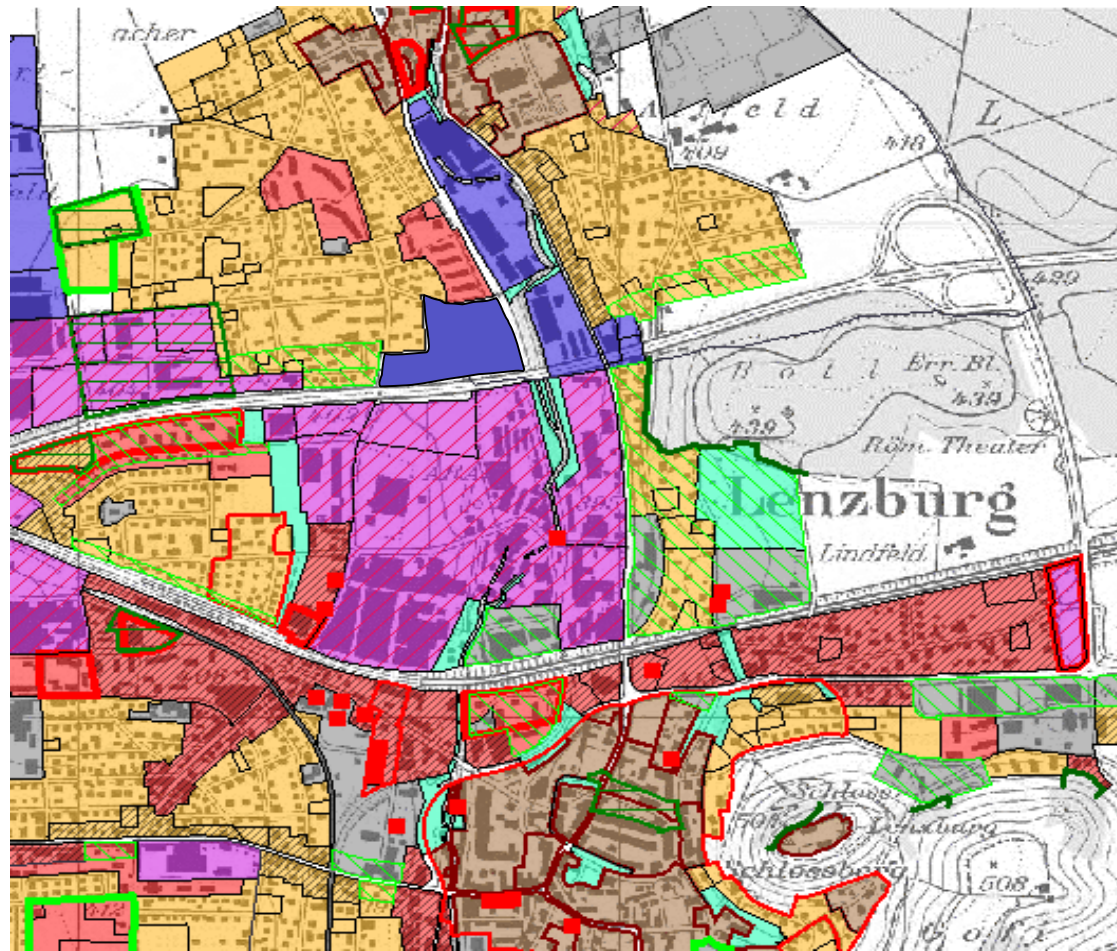
# Standort Verkehrslage



# Standort Distanzen

- 30 Kilometer bis Zürich (20 Minuten)
- 40 Kilometer bis Flughafen Zürich (30 Minuten)
- 40 Kilometer bis Luzern (50 Minuten)
- 60 Kilometer bis Basel (40 Minuten)
- 90 Kilometer bis Bern (60 Minuten)

# Zonenplan Lenzburg/ Niederlenz





**Blick aus der Industrie Lenzburg**  
Hintergrund Schloss Lenzburg, Traita fina und Wisa Gloria



# Weitere Standortfaktoren

- Repräsentativer Standort (Schloss)
- Ausgezeichnetes Gastronomieangebot
- Attraktiver Arbeits- und Lebensraum
- Hohe Versorgungssicherheit mit Strom, Gas, Wasser und Medien
- Gute Personalressourcen in der Region
- 1 Million Einwohner im Umkreis von 30 Minuten Autofahrzeit