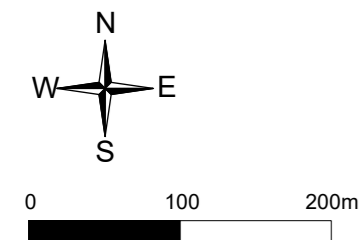
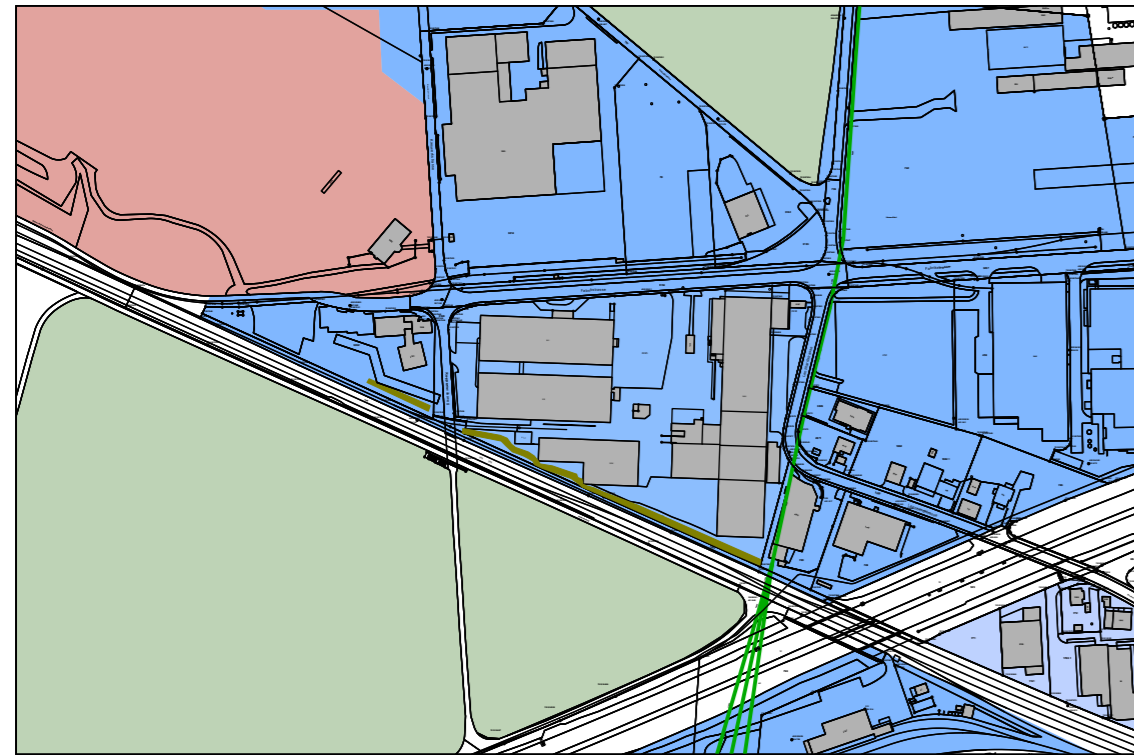
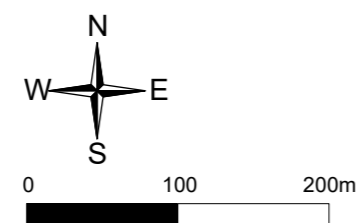


Teiländerung Bauzonenplan Lenzburg Parzelle 2995/2996 (ehemaliges ABB-Areal)

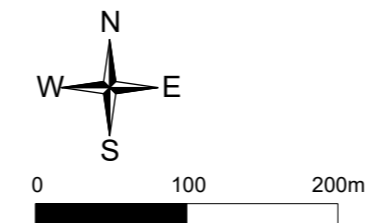
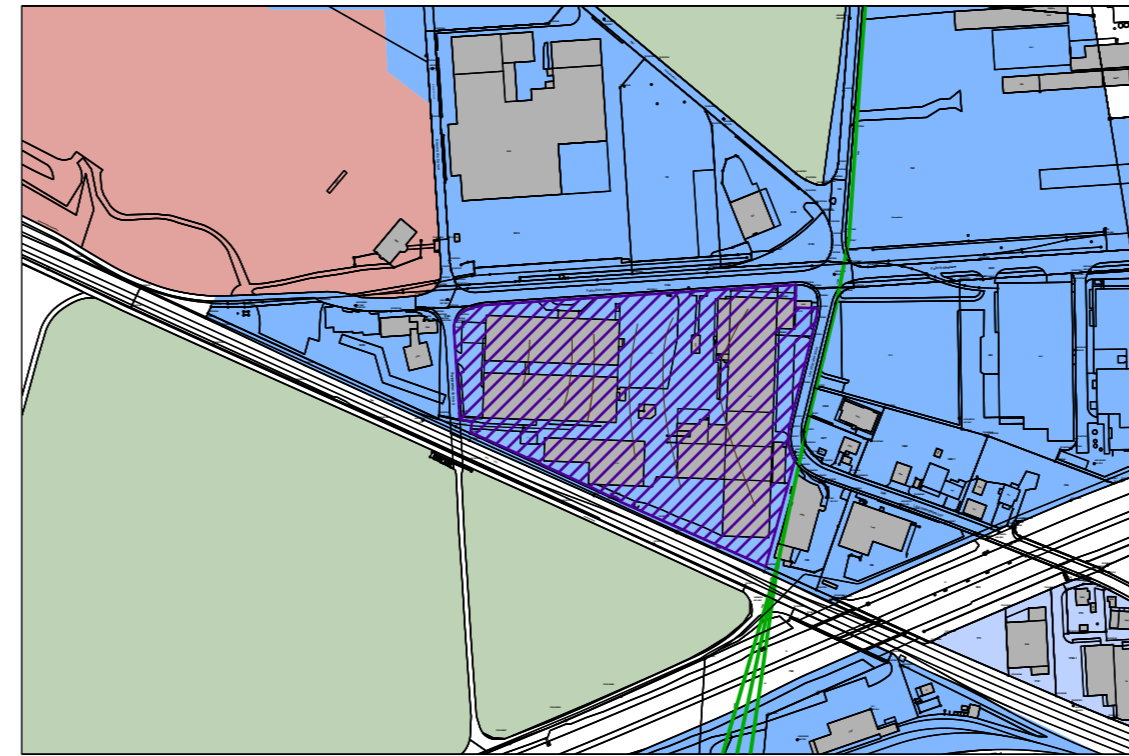
Rechtskräftiger Bauzonenplan (Orientierungsinhalt)



Änderung Bauzonenplan (Genehmigungsinhalt)



Nachgeführter Bauzonenplan (Orientierungsinhalt)



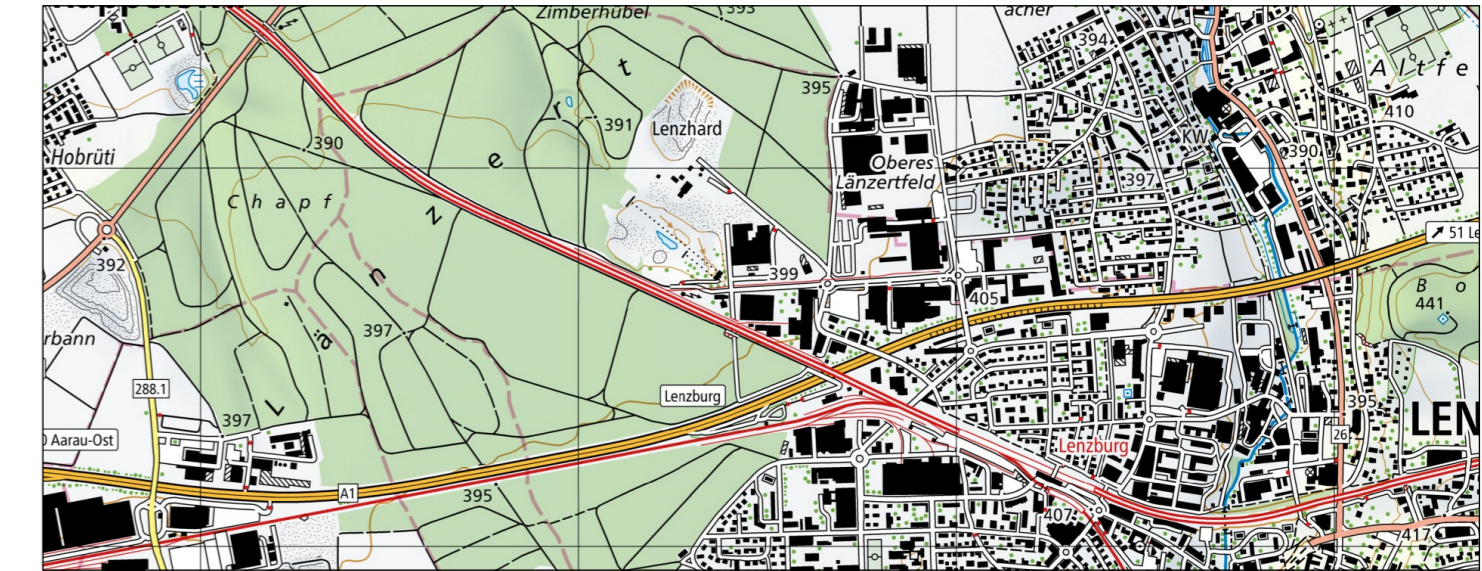
LEGENDE

Genehmigung

- Materialabbauzone § 25 Abs. 10
- Hecke aufzuheben (wiederherzustellen)

Orientierung

- Wald
- Arbeitszone 1
- Arbeitszone 2
- Spezialzone Lenzhard
- Hecke bestehend



Vorprüfungsbericht vom:

Öffentliche Auflage:

Beschluss Gemeindeversammlung:

Der Gemeindeammann:

Der Gemeindegemeinder:

Genehmigung:

CSDINGENIEURE+
VON GRUND AUF DURCHDACHT

CSD INGENIEURE AG | t +41 62 834 44 00
Schachenallee 29 A | e aarau@csd.ch
CH-5000 Aarau | www.csd.ch

Masstab	1:5'000	Datum:	18.05.2026
Gezeichnet	RG/JWI	Freigegeben	MDA
Gepreuft	MDA	Format	720x297
Auftrags Nr.	DCH011807	Phase	Plan Nr.
		Index	

DCH011807 BH A