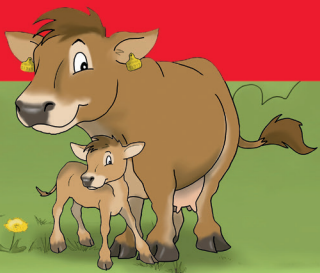


Lea und Ben

bei den Mutterkühen

Erlebnisweg mit Spiel und Spass
in Lenzburg, AG und Malleray, BE



Spiel und Spass

für die ganze Familie!

Ist es dir bekannt, dass Glasscherben am Strassenrand für Kühe lebensgefährlich sein können? Oder, dass es günstigere Grillstücke als das Entrecôte gibt?

Begleite Lea und Ben auf den Erlebnisweg und lerne spielerisch mehr über die Mutterkuhhaltung.

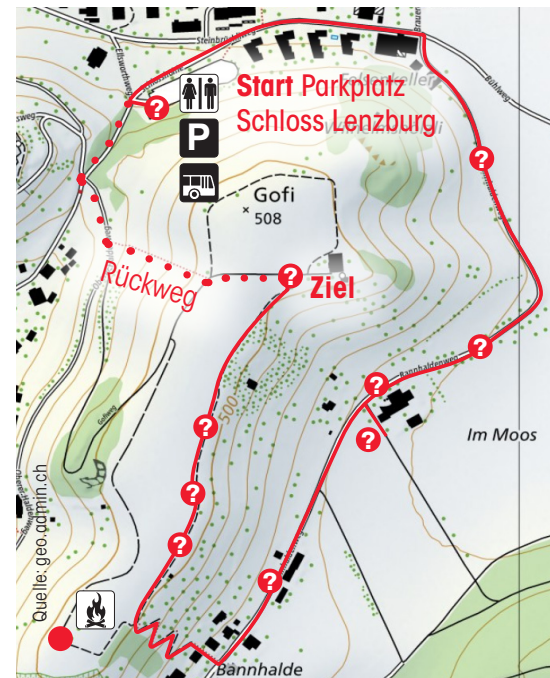


Ein Projekt von Mutterkuh Schweiz

für naturnahe Tierhaltung

In der Mutterkuhhaltung wächst das Kalb bei seiner Mutter in der Herde auf - so, wie es am natürlichsten ist. Das Kalb trinkt Muttermilch. Die Tiere können sich frei bewegen und geniessen vom Frühling bis in den Herbst täglich Weidegang.

7. Mai 2024 – 31. Oktober 2025 in Lenzburg, AG



Länge ca. 2 km

Auf-/Abstieg 87/33 m

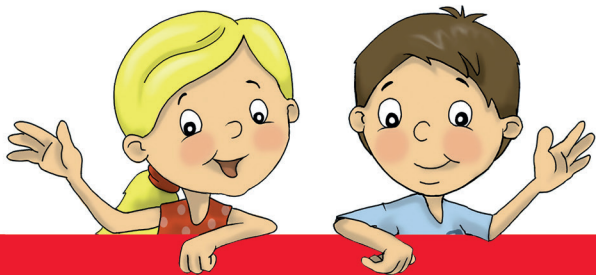
Wanderzeit ca. 40 min

Rückweg ca. 5 min



Schweiz. Natürlich.

www.beef.ch



Léa et Ben

chez les vaches allaitantes

Sentier ludique et amusant
à Malleray, BE et Lenzburg, AG



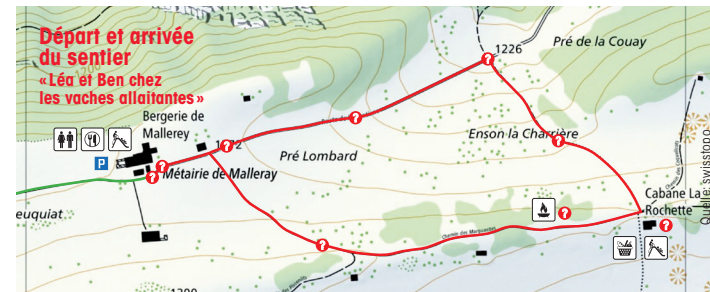
S'amuser en famille !

Saviez-vous que les débris de verre au bord de la route peuvent être mortels pour les vaches ? Ou qu'il existe des morceaux moins chers que l'entrecôte pour les grillades ? Accompagnez Léa et Ben sur le sentier découverte et apprenez-en plus de manière ludique sur les vaches allaitantes.



De mai à septembre 2024 à Malleray, BE

Distance 1.71 km
Dénivelé 67 / 67 m
Altitude min. / max. 1226 / 1291 m
Durée 30 min
Ne convient pas aux poussettes



Un projet de Vache mère Suisse
pour un élevage naturel

Dans l'élevage allaitant, le veau grandit sous sa mère au sein du troupeau – comme c'est le cas dans la nature. Le veau tète le lait de sa mère. Les animaux peuvent se déplacer à leur guise et bénéficient de sorties quotidiennes au pâturage du printemps à l'automne.

www.beef.ch



Suisse. Naturellement.