

KONSERVENFABRIK LENZBURG



HERO LENZBURG



HERO-AREAL LENZBURG

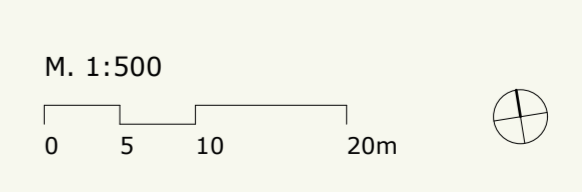
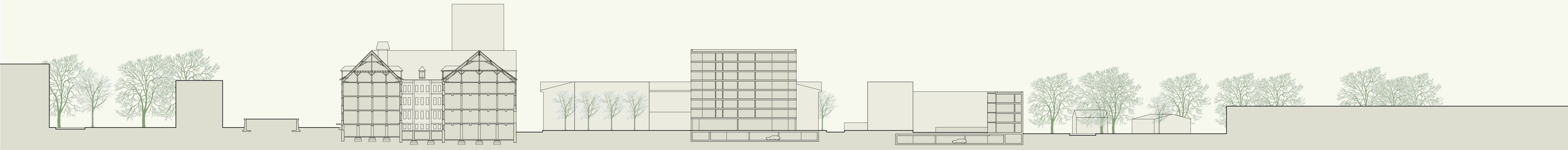
Referenzprojekt

Erläuternde Grundlage zum Gestaltungsplan Gleis Nord Lenzburg

Plan Bestand mit Schnitt Nord-Süd



Fassung vom 1. Februar 2010



PlanerInnen:
 Stadt Lenzburg, Kronenplatz 24, 5600 Lenzburg
 Löisinger Construction AG, Hardturmstrasse 11, 8005 Zürich
 Burkard Meyer Architekten BSA, Aktiengesellschaft, Martinsbergstrasse 40, 5400 Baden
 Rotzler Krebs Partner GmbH, Landschaftsarchitekten BSLA, Lagerplatz 21, 8400 Winterthur