

Zeughausstrasse

2532

Amtliche Vermessung

2518

Ringstrasse West

Oberstufenzentrum
Lenzhard

1762

19

1983

2555

2384



26

1763

Heilpädagogische
Schule

24

2562 Dragonerstrasse

29

1557

25

1530

2769

3159

3160

3167

1664

45 Meter

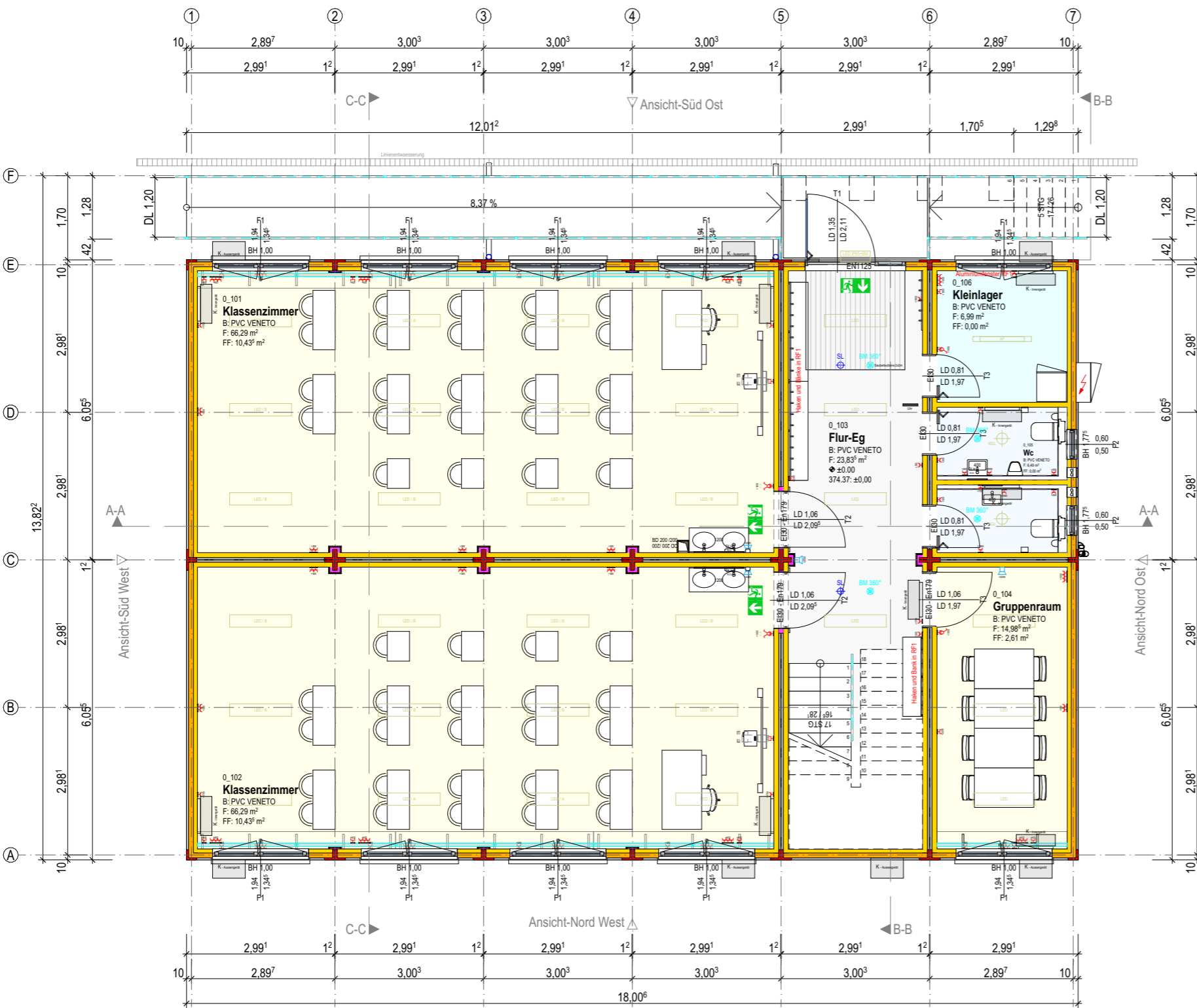
Die gedruckten Daten haben nur informativen Charakter. Es können keine rechtlichen Ansprüche irgendwelcher Art geltend gemacht werden.
 Bitte beachten Sie auch die Ausführungen zum Kartendienst 'va_avdaten' unter <https://www.ag.ch/geoportal/api/v1/mapservices/176/documentation>.
 Quelle: Daten des Kantons Aargau, Bundesamt für Landestopografie



agis

1: 500

erstellt: 13.12.2023



0.Erdgeschoss

1:100

RAUMLISTE				
Geschoss	Raumname	Menge	Fläche	Netto-Volumen
Erdgeschoss				
	Klassenzimmer	2	132,58	345,62
	Flur-Eg	1	23,84	66,65
	Gruppenraum	1	14,98	38,49
	Kleinelager	1	6,99	17,96
	Wc	1	6,49	18,04
		6	184,88 m ²	486,76 m ³
1.Obergeschoss				
	Klassenzimmer	2	132,58	345,62
	Flur-1.Og	1	21,51	60,66
	Gruppenraum	1	14,98	38,49
	Kleinelager	1	6,99	17,96
	Wc	1	6,49	18,03
		6	182,55 m ²	480,76 m ³
2.Obergeschoss				
	Klassenzimmer	2	132,58	345,62
	Flur-2.Og	1	20,74	58,70
	Gruppenraum	1	14,98	38,49
	Kleinelager	1	6,99	17,96
	Wc	1	6,49	18,04
		6	181,78 m ²	478,81 m ³
		18	549,21 m ²	1.446,33 m ³



Index	Datum	Änderung	Gez.
1	09.11.2020 16:13	Entwurf	WS05
2	11.01.2021 8:06	Anpassung Pläne und Isolierung	WS05
3	02.02.2021 11:00	Provisorium spiegeln	WS05

LEGENDE	
	Deckendurchbruch
	Bodendurchbruch
	OK Fertigbau
	UK Fertigbau
	Höhenangabe eines Punktes in einem Bauwerk - Fertigmaß
	Abwasser
	Frischwasser
	Büro / Wohnraum
	Flur / Windfang
	Technik
	Aufenthalt / Küche
	Lager
	Besprechung
	Sanitär
	Akustikdecke
	Bodenbelag
	Fermacell 2E11
	ZG-Bodenspanplatte
	Gipskarton GKFI
	GKFI imprägniert
	Knauf Fireboard
	Holzwerkstoffe
	Dämmstoff DP5
	Dämmstoff MW A1s
	Dämmstoff PU
	bewehrter Beton
	Erdreich
	Stahl (allgemein)

ENTWURF Erdgeschoss		GRUNDBUCH	
BAUVORHABEN:		KG-NR	FLURNUMMER
Neubau Schulhaus Bachtal,			
Sanierung Schulhaus Posttal und Provisorien		#Grundstücksname	
Einwohnergemeinde Ennetbaden Grendelstrasse 9 5408 Ennetbaden		RECON Europe GmbH Wildbacher Straße 2 6341 Ebbs/Tirol AUSTRIA Tel. +43 5373 20 777 0 Fax. +43 5373 20 777 220 office@recon.eu www.recon.eu	
BAUHERR:		GRUNDEIGENTÜMER:	
#Auftraggeber Bauherr		#Auftraggeber Grundeigentümer	
PLANVERFASSER:		ENTWURFSVERFASSER:	
RECON Europe GmbH Wildbacher Straße 2 6341 Ebbs/Tirol		Architekten GmbH Badenerstrasse 281 8003 Zürich	
PLANNINHALT:			
0.Erdgeschoss, Grundriss RCB20'			
DATENNAME:			
ZNr.20.309.0_RCB20_36_Bachtal_Ennetbaden_Schulprov_Erdgeschoss			
Diese Zeichnung darf ohne Genehmigung weder vervielfältigt werden noch dem Wettbewerb zugänglich gemacht werden.			
ZNR MATCH CODE:	ZNR.20.309.0	ERSTELLT:	HT
AUFTRAGSNUMMER:	21BS000 13	MASSSTAB:	1:100, 1:1,93
DATUM:	12.04.2021	PLANFORMAT:	A3 / 420x297

Nullpunkt ± 0.00 = 374.60 m.ü.M.



1.Obergeschoss

1:100

RAUMLISTE				
Geschoss	Raumname	Menge	Fläche	Netto-Volumen
Erdgeschoss				
	Klassenzimmer	2	132,58	345,62
	Flur-Eg	1	23,84	66,65
	Gruppenraum	1	14,98	38,49
	Kleinlager	1	6,99	18,00
	Wc	1	6,49	18,07
		6	184,88 m ²	486,83 m ³
1.Obergeschoss				
	Klassenzimmer	2	132,58	345,62
	Flur-1.Og	1	21,51	60,66
	Gruppenraum	1	14,98	38,49
	Kleinlager	1	6,99	18,00
	Wc	1	6,49	18,07
		6	182,55 m ²	480,84 m ³
2.Obergeschoss				
	Klassenzimmer	2	132,58	345,62
	Flur-2.Og	1	20,74	58,70
	Gruppenraum	1	14,98	38,49
	Kleinlager	1	6,99	18,00
	Wc	1	6,49	18,07
		6	181,78 m ²	478,88 m ³
		18	549,21 m ²	1.446,55 m ³



Index	Datum	Änderung	Gez.
1	09.11.2020 16:13	Entwurf	WS05
2	11.01.2021 8:06	Anpassung Füll- und Isolierung	WS05
3	02.02.2021 11:00	Provisorium spiegeln	WS05

LEGENDE

	Deckendurchbruch		Akustikdecke
	Bodendurchbruch		Bodenbelag
	OK Fertigbau		Fermacell 2E11
	UK Fertigbau		ZG-Bodenspanplatte
	Höhenangabe eines Punktes in einem Bauwerk - Fertigmaß		Gipskarton GKFI
	Abwasser		GKFI imprägniert
	Frischwasser		Knauf Fireboard
	Büro / Wohnraum		Holzwerkstoffe
	Flur / Windfang		Dämmstoff DP5
	Technik		Dämmstoff MW A1s
	Aufenthalt / Küche		Dämmstoff MW A1s
	Lager		Dämmstoff PU
	Besprechung		bewehrter Beton
	Sanitär		Erdreich
			Stahl (allgemein)

ENTWURF		GRUNDBUCH	
1.Obergeschoss		KG-NR	FLURNUMMER
BAUVORHABEN: Neubau Schulhaus Bachtal,	ANSCHRIFT: Sanierung Schulhaus Posttal und Provisorien	#Grundstücksname	
		RECON Europe GmbH Wildbacher Straße 2 6341 Ebbs/Tirol AUSTRIA Tel. +43 5373 20 777 0 Fax. +43 5373 20 777 220 office@recon.eu www.recon.eu	
Einwohnergemeinde Ennetbaden Grendelstrasse 9 5408 Ennetbaden	RECON Europe GmbH Wildbacher Straße 2 6341 Ebbs/Tirol AUSTRIA Tel. +43 5373 20 777 0 Fax. +43 5373 20 777 220 office@recon.eu www.recon.eu	Architekten GmbH Badenerstrasse 281 8003 Zürich	
BAUHERR:	#Auftraggeber Bauherr	#Auftraggeber Grundeigentümer	
PLANVERFASSER:	RECON Europe GmbH Wildbacher Straße 2 6341 Ebbs/Tirol	ENTWURFSVERFASSER: Architekten GmbH Badenerstrasse 281 8003 Zürich	
PLANNUMMER: Grundriss RCB20', 1.Obergeschoss	DATENAMME: ZNr.20.309.1_RCB20_36_Bachtal_Ennetbaden_Schulprov_1.Obergeschoss		
Diese Zeichnung darf ohne Genehmigung weder vervielfältigt werden noch dem Wettbewerb zugänglich gemacht werden.			
ZIN MATCH CODE:	ZNr.20.309.1	ERSTELLT:	HT
AUFTRAGSNUMMER:	21BS000 13	MASSSTAB:	1:1,93, 1:100
DATUM:	24.02.2021	PLANFORMAT:	A3 / 420x297

Nullpunkt ± 0.00 = 374.60 m.ü.M.



2.Obergeschoss

1:100

RAUMLISTE				
Geschoss	Raumname	Menge	Fläche	Netto-Volumen
Erdgeschoss				
Klassenzimmer	2	132,58	345,62	
Flur-Eg	1	23,84	66,65	
Gruppenraum	1	14,98	38,49	
Kleinelager	1	6,99	18,00	
Wc	1	6,49	18,07	
	6	184,88 m ²	486,83 m ³	
1.Obergeschoss				
Klassenzimmer	2	132,58	345,62	
Flur-1.Og	1	21,51	60,66	
Gruppenraum	1	14,98	38,49	
Kleinelager	1	6,99	18,00	
Wc	1	6,49	18,07	
	6	182,55 m ²	480,84 m ³	
2.Obergeschoss				
Klassenzimmer	2	132,58	345,62	
Flur-2.Og	1	20,74	58,70	
Gruppenraum	1	14,98	38,49	
Kleinelager	1	6,99	18,00	
Wc	1	6,49	18,07	
	6	181,78 m ²	478,88 m ³	
	18	549,21 m ²	1.446,55 m ³	



Index	Datum	Änderung	Gez.
1	09.11.2020 16:13	Entwurf	WS05
2	11.01.2021 8:06	Anpassung Füll- und Isolierung	WS05
3	02.02.2021 11:00	Provisorium spiegeln	WS05

VORABZUG

LEGENDE	
	Deckendurchbruch
	Bodendurchbruch
	OK Fertigbau
	UK Fertigbau
	Höhenangabe eines Punktes in einem Bauwerk - Fertigmaß
	Abwasser
	Frischwasser
	Büro / Wohnraum
	Flur / Windfang
	Technik
	Aufenthalt / Küche
	Lager
	Besprechung
	Sanitär
	Akustikdecke
	Bodenbelag
	Fermacell 2E11
	ZG-Bodenspanplatte
	Gipskarton GKFI
	GKFI imprägniert
	Knauf Fireboard
	Holzwerkstoffe
	Dämmstoff DP5
	Dämmstoff MW A1s
	Dämmstoff MW A1s
	Dämmstoff PU
	bewehrter Beton
	Erdreich
	Stahl (allgemein)

ENTWURF		GRUNDBUCH	
2.Obergeschoss		KG-NR	FLURNUMMER
BAUVORHABEN: Neubau Schulhaus Bachtal,	ANSCHRIFT: Sanierung Schulhaus Posttal und Provisorien		
Einwohnergemeinde Ennetbaden	#Grundstücksname		
Grendelstrasse 9 5408 Ennetbaden			RECON Europe GmbH Wildbichler Straße 2 6341 Ebbs/Tirol AUSTRIA Tel. +43 5373 20 777 0 Fax. +43 5373 20 777 220 office@recon.eu www.recon.eu
BAUHERR:	#Auftraggeber Bauherr	BAUHERR:	#Auftraggeber Grundeigentümer
RECON Europe GmbH Wildbichler Straße 2 6341 Ebbs/Tirol	Architekten GmbH Badenersstrasse 281 8003 Zürich		
PLANNUMMER: Grundriss RCB20', 2.Obergeschoss			
DATUMNAME: ZNr.20.309.2_RCB20_36_Bachtal_Ennetbaden_Schulprov_2.Obergeschoss			
Diese Zeichnung darf ohne Genehmigung weder vervielfältigt Dritten oder dem Wettbewerb zugänglich gemacht werden.			
ZIN MATCH CODE:	ZNr.20.309.2	ERSTELLT:	HT
AUFTRAGSNUMMER:	21BS000 13	MASSSTAB:	1:1,93, 1:100
DATUM:	24.02.2021	PLANFORMAT:	A3 / 420x297

Nullpunkt ± 0.00 = 374.60 m.ü.M.