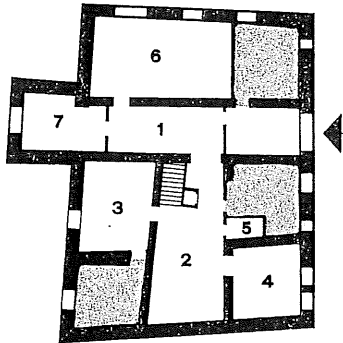


Raumangebot

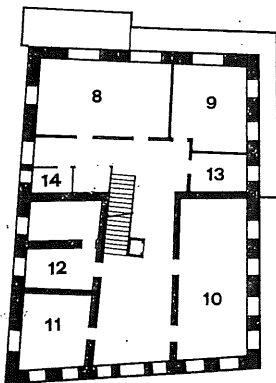
■ Grau markierte Räume stehen nicht zur Verfügung

Kellergeschoss



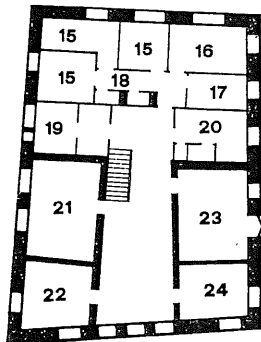
1. Skiraum / Eingang
2. Schuhraum und Garderobe
3. Duschaum für 10 Personen
4. Trockenraum
5. WC
6. Küche
7. Lebensmittellager

Erdgeschoss



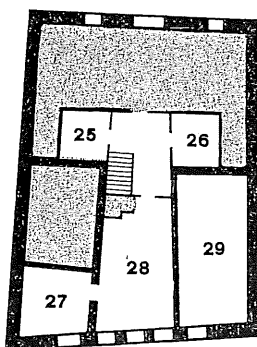
8. Essraum für 30 Personen (nur für Erwachsene)
9. Essraum für 30 Personen
10. Ess- und Schulraum für 60 Personen
11. Bündnerstube mit Telefon
12. Office mit Lebensmittellager
13. Schlafrum mit 2 Bettstellen
14. WC

1. Obergeschoss
für Lager bis 40 Teilnehmer
+ 12 Leiter



15. Leiterzimmer 1x2 und 2x4 Bettstellen
16. Krankenzimmer mit 4 Bettstellen
17. Waschaum mit Dusche für Leiter
18. WC für Leiter
19. Waschaum und WC für Mädchen
20. Waschaum und WC für Knaben
21. Lager 13 mit 12 Bettstellen
22. Lager 14 mit 8 Bettstellen
23. Lager 15 mit 12 Bettstellen
24. Lager 16 mit 8 Bettstellen

2. Obergeschoss
Nur für Lager mit mehr als
40 Teilnehmer



25. Waschaum und WC für Mädchen
26. Waschaum und WC für Knaben
27. Lager mit 5 Bettstellen
28. Lager mit 14 Bettstellen
29. Lager mit 16 Bettstellen